



Structures médico-sociales,  
associations et entreprises

## PRÉVENTION ET PROMOTION EN SANTÉ MENTALE


**Agir, intervenir,  
prévenir...**



# L'IRJB en quelques mots

Engagé dans le champ de la prévention et de la promotion de la santé mentale tant auprès du public que des professionnels, l'Institut régional Jean Bergeret contribue au développement des compétences des professionnels et développe des actions de soutien et d'accompagnement auprès de différents publics.

Pôle transversal de la Fondation ARHM, l'Institut régional Jean Bergeret est composé de 12 professionnels collaborant avec plus d'une centaine d'intervenants et partenaires pour la mise en œuvre des différents services proposés.



## La santé mentale et le bien-être pour tous

*Vous accompagnez des personnes vulnérables, en situation de précarité ?  
Vous êtes également préoccupés par le bien-être en santé mentale dans  
votre structure ?*

*L'IRJB vous accompagne et vous aide à trouver les réponses...*

Nous proposons et développons une activité d'intervention et de prévention des conduites à risque par la promotion en santé mentale.

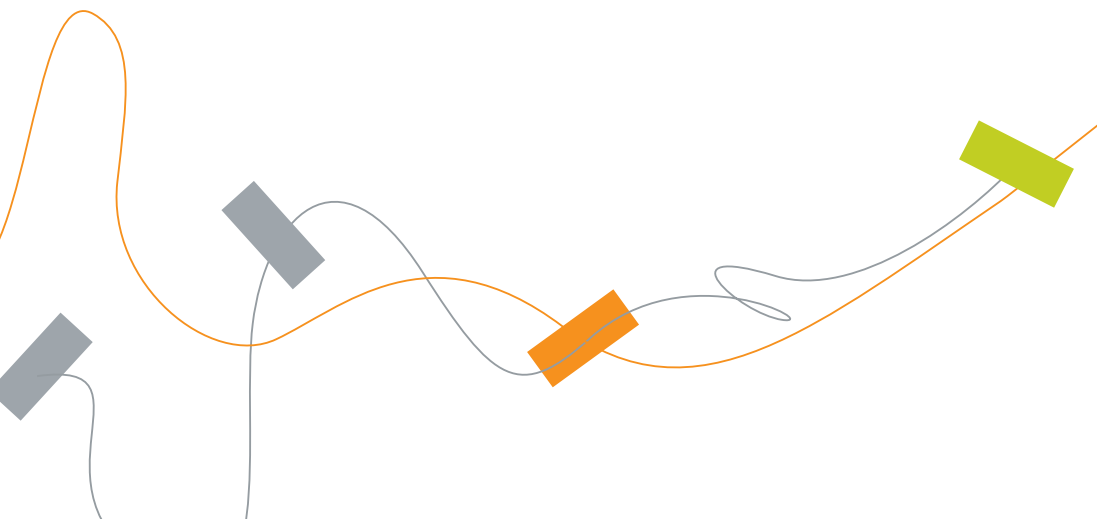
Nos interventions sont essentiellement réalisées et animées par des professionnels ayant une pratique, des compétences et/ou une expertise nécessaire et adéquate au regard du type d'action et des thèmes abordés.

Notre approche du champ de la prévention nous amène à intervenir auprès de publics variés tout en s'adaptant à leurs contextes et milieux de vie.

### Des milieux de vie, des publics...

**Nous intervenons dans différents milieux de vie :** milieu éducatif, scolaire, apprentissage, insertion, logement, prévention spécialisée, services et établissements sociaux et médico-sociaux, collectivités territoriales, établissements d'hébergement pour personnes âgées, entreprises...

**Nous mettons en œuvre des actions collectives auprès :** du public et des usagers (adultes, familles, jeunes, personnes âgées, salariés...) et des acteurs, professionnels et bénévoles, en contact avec ces publics.



## Notre démarche

*Notre conception de la prévention se veut globale et active, fondée sur des principes d'intervention participatifs et interactifs.*

Il s'agit de contribuer également au renforcement des compétences personnelles chez l'individu, de sa capacité à être acteur de son parcours de vie, et de favoriser des environnements protecteurs en matière de santé.

Nous développons des programmes et réalisons des actions pour des structures qui sont à la recherche d'intervenants extérieurs. Ce rôle de tiers nous permet d'être suffisamment éloignés des enjeux institutionnels et des organisations internes pour laisser la place à une expression la plus libre possible et de favoriser ainsi la réflexion de chacun...



### **Des approches collectives pour des dynamiques de groupes productives et créatives**

- ▶ Faire émerger la parole de chacun
- ▶ Discuter et échanger à partir des représentations et idées reçues de chacun
- ▶ Donner ou redonner du sens à un acte, un passage à l'acte ou à une situation-problème
- ▶ Agir sur les comportements par la prise de conscience des risques ou des difficultés rencontrées
- ▶ Permettre un maillage entre les participants
- ▶ Créer un climat d'entraide et de soutien
- ▶ Aider les personnes à faire face aux difficultés, voire à les dépasser
- ▶ Aider les personnes à repérer ce qui peut entraîner la prise de risque et les protéger des risques impactant leur santé
- ▶ Identifier les ressources personnelles et dans l'entourage de l'individu.



## Nos interventions

*Nos types d'interventions sont très variées tant dans le fond que dans la forme. Si certaines interventions et certains programmes sont éprouvés et transposables, d'autres peuvent être imaginés et développés en fonction de vos besoins...*

### Exemples et types d'interventions

- Café-débat, conférence-débat, ciné-débat
- Conseil, accompagnement méthodologique
- Formation-action
- Groupe d'analyse des pratiques professionnelles
- Groupe d'échanges et de discussion
- Programme de prévention...

### Thèmes et sujets possibles

Bien-être/mal-être, conduites à risques, addictions, estime de soi, compétences psychosociales, troubles de la conduite alimentaire, violences, harcèlement, stress...

### Des interventions sur-mesure

**Nous pouvons proposer également, à votre demande, d'élaborer des dispositifs d'interventions et de prévention spécifiques adaptés aux contextes et aux besoins que vous pourriez identifier dans votre structure.**



## Ils nous font confiance

Centre hospitalier Saint-Jean de Dieu # Association lyonnaise de gestion d'établissement pour personnes déficientes (ALGED) # Union régionale pour l'habitat des jeunes Auvergne-Rhône-Alpes (URHAJ) # Mutualité sociale agricole Ain-Rhône (MSA) # Rectorat de Lyon # Rectorat de Grenoble # Association de sauvegarde de l'enfant à l'adulte de l'Ain et du Rhône (ADSEA) # Société d'enseignement professionnel du Rhône (SEPR) # Apprendre et se former en transport et logistique (AFTRAL) # Institution Saint-Joseph # Communes de : Villefranche-sur-Saône, Bourg-en-Bresse, Saint-Priest, Pierre-Bénite... # Maison des adolescents "Rouge Cargo" Haute-Savoie # ...

### Contacts

04 27 18 79 56 - 06 31 03 37 97

jerome.rastello@arhm.fr

04 27 18 79 51

corinne.pauget@arhm.fr

### INSTITUT RÉGIONAL JEAN BERGERET

290, route de Vienne - BP 8252 - 69355 Lyon Cedex 08

[www.institutbergeret.fr](http://www.institutbergeret.fr)

Ce document est téléchargeable sur : [www.institutbergeret.fr](http://www.institutbergeret.fr)